



Эскизный проект

Многоквартирный жилой дом со встроенными помещениями
по адресу: г. Ставрополь, ул. Р. Люксембург 24

Проектная организация ООО "РЕАЛПРОЕКТ"

Общие данные

Общие данные

Проект «Многоквартирный жилой дом со встроенными помещениями по адресу: г. Ставрополь, ул. Р. Люксембург 24», разработан на основании технического задания на проектирование объекта.

Проект разработан для следующих условий строительства:

- район строительства г.Ставрополь;
- рельеф площадки сложный;
- климатический район - III б;
- расчетная зимняя температура - 19°С;
- глубина промерзания - 0.8 м;
- зона влажности - нормальная;
- ветровой район - IV;
- снеговой район - II;
- вес снегового покрова - 1.20 кПа;
- класс ответственности здания II;
- степень огнестойкости здания - II;
- класс функциональной пожарной опасности - Ф 1.3;
- класс функциональной пожарной опасности встроенных помещений- Ф 3.1;
- класс конструктивной пожарной опасности - С0;
- сейсмичность площадки строительства - 7 баллов.

Вид строительства - новое строительство.

Технико-экономические показатели

- Строительный объем - 28680,0 м³
в том числе: выше нуля - 24995,3 м³
ниже нуля - 3684,7 м³
- Площадь застройки - 767,6 м²
- Площадь жилого здания - 8042,0 м²
- Площадь квартир с учетом лоджий и балконов - 5020,4 м²
- Площадь встроенных помещений - 476,0 м²
- Площадь паркинга - 833,0 м²

Общее количество квартир 55 шт:

- однокомнатных - 11 шт.;
- двухкомнатных - 22 шт.;
- трехкомнатных - 11 шт.
- четырехкомнатных - 11 шт.

Общее количество парковочных мест - 60 м/мест:

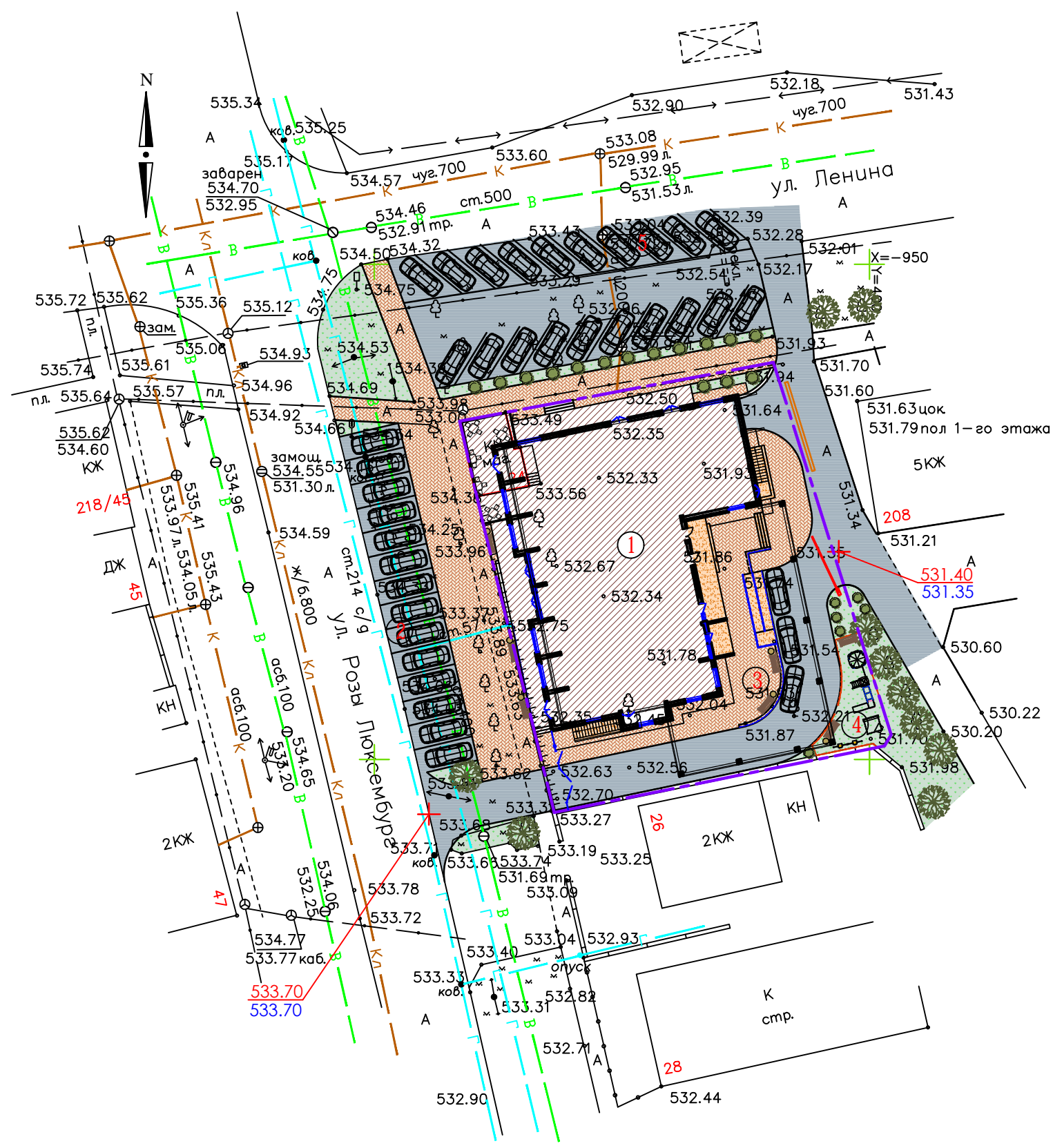
- подземный паркинг - 23 м/мест;
- открытые плоскостные 37 м/мест.

Лист	Наименование
1	Общие данные
2	Генплан
3	План паркинга
4	План первого этажа
5	План типового этажа
6	Визуализация
7	Визуализация
8	Визуализация
9	Визуализация

Ведомость ссылочных документов

Обозначение	Наименование
ГОСТ 21.501-93	СПДС. Правила выполнения архитектурно-строительных рабочих чертежей
ГОСТ 21.101-97	СПДС. Основные требования к проектной и рабочей документации
СП 54.13330.2011	Здания жилые многоквартирные
ФЗ №128	Технический регламент о требованиях пожарной безопасности
СП 1.13130.2009	Системы противопожарной защиты Эвакуационные пути и выходы
СП 2.13130.2009	Системы противопожарной защиты Обеспечение огнестойкости объектов защиты
СП 4.13130.2009	Системы противопожарной защиты Ограничение распространения пожара на объектах защиты

Генплан



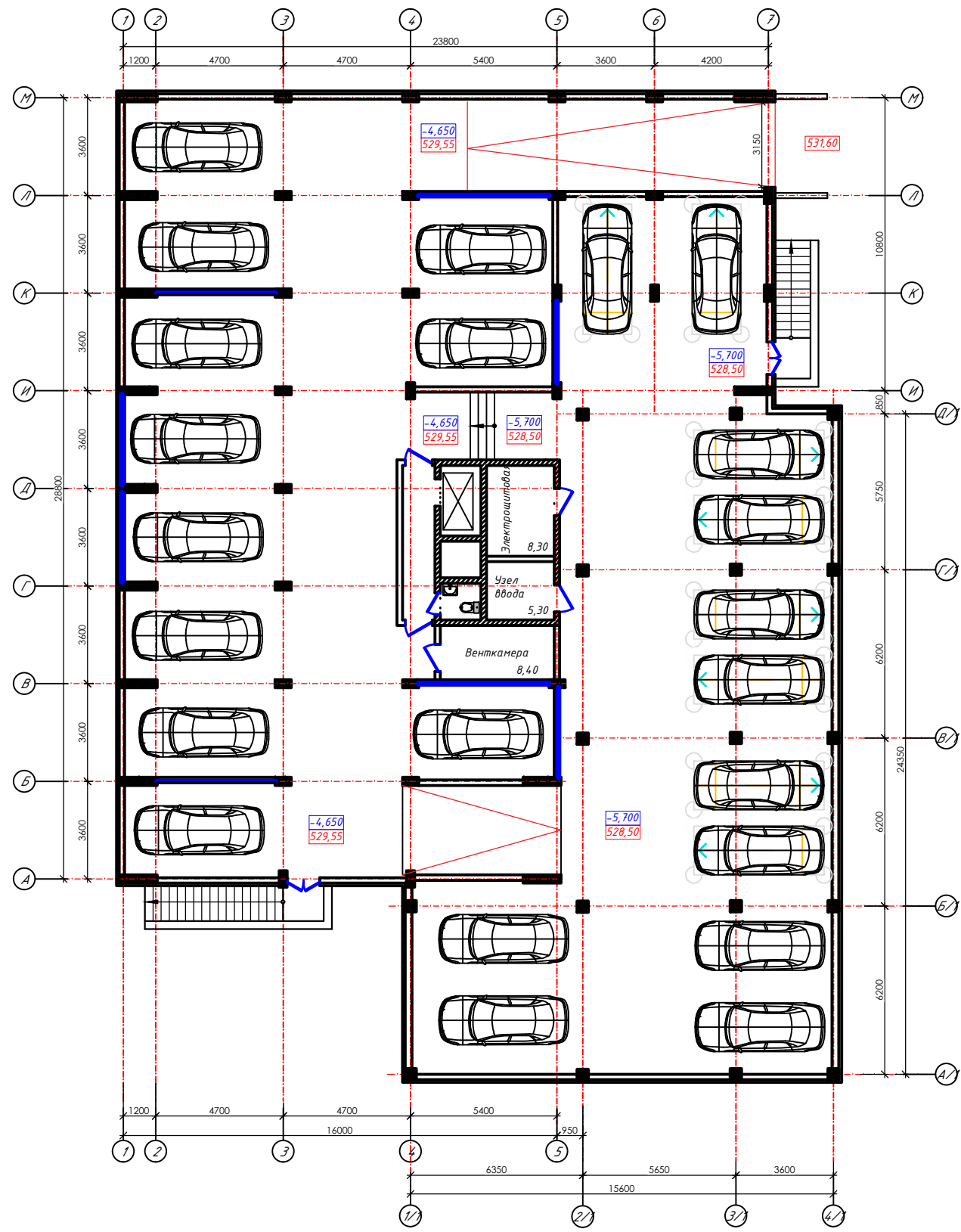
Ведомость жилых и общественных зданий и сооружений

Номер на плане	Наименование и обозначение	Этажность	Количество				Площадь, м²				Строительный объем, м³	
			зданий	квартир		застройки		жилого здания		Здания	Всего	
				ЗДА-ния	ВСЕ-ГО	ЗДА-ния	всего	ЗДА-ния	всего			
Общественные здания и сооружения												
1	Многоэтажный много-квартирный жилой дом со встроенными помещениями	12	1	55	55	767,6	767,6	8042,0	8042,0	28680,0	28680,0	
2	Парковка на 37 машино-мест											
3	Зона отдыха для взрослого населения						40,0					
4	Детская игровая площадка						50,0					
5	Существующая парковка на 8 машино-мест											

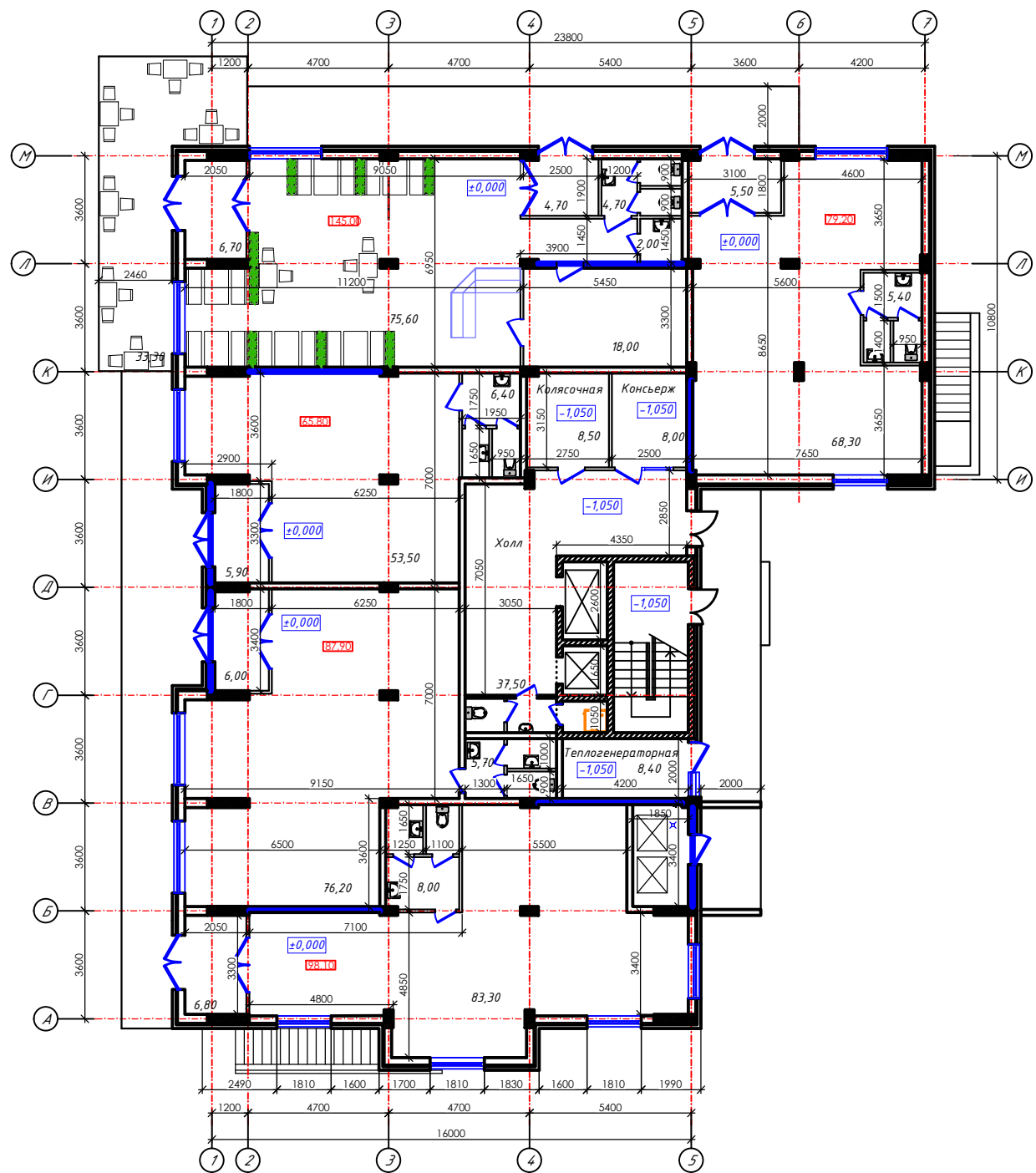
Условные обозначения

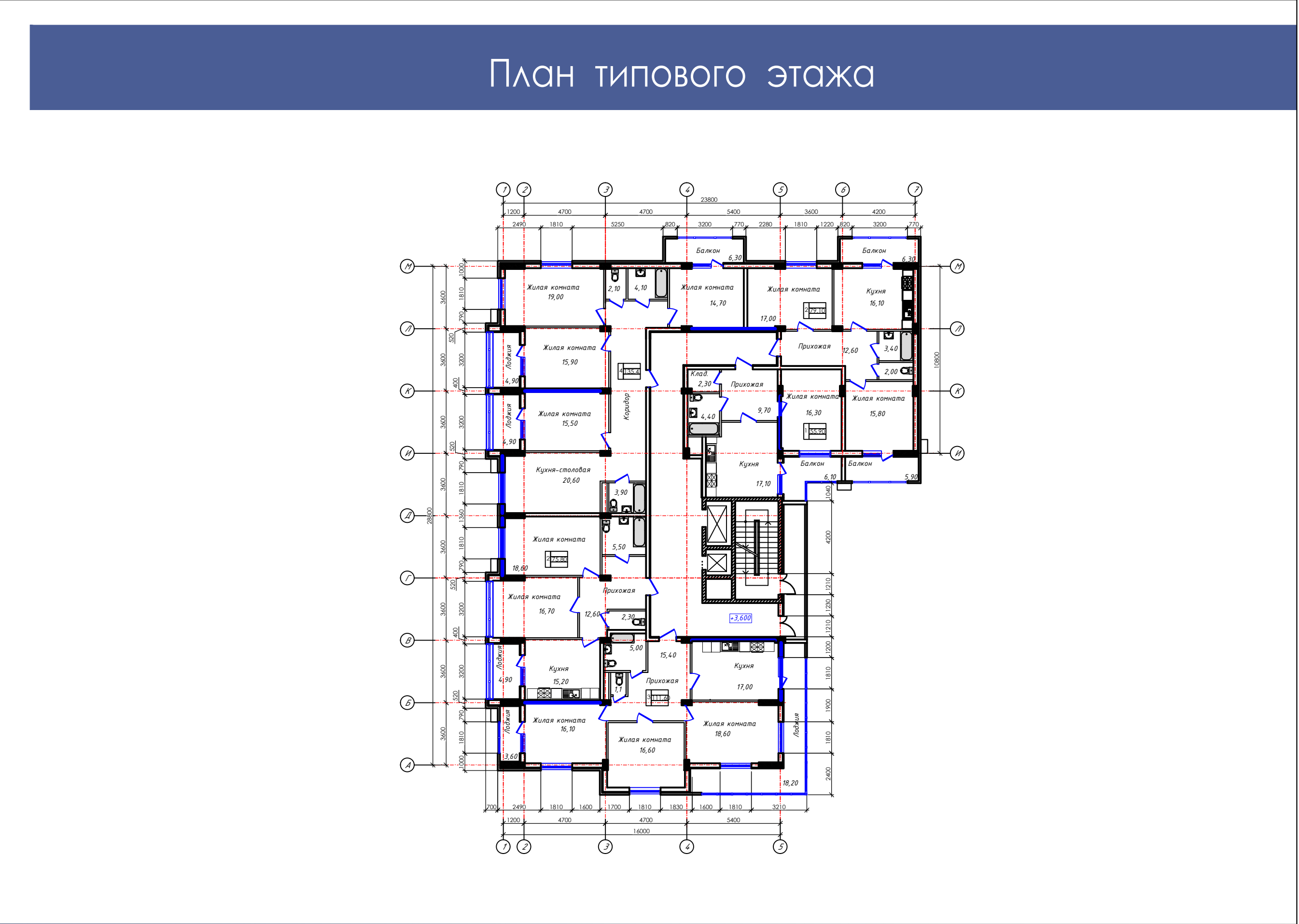
	Граница отвода участка
	Проектируемый объект
	Существующие здания и сооружения
	Плиточное покрытие
	Асфальтобетонное покрытие

План паркинга



План первого этажа





11/11/2016

Визуализация



ООО "РЕАЛПРОЕКТ"

Визуализация



ООО "РЕАЛПРОЕКТ"

Визуализация



ООО "РЕАЛПРОЕКТ"

Визуализация



ООО "РЕАЛПРОЕКТ"

Визуализация



ООО "РЕАЛПРОЕКТ"

Визуализация



ООО "РЕАЛПРОЕКТ"

Визуализация



ООО "РЕАЛПРОЕКТ"